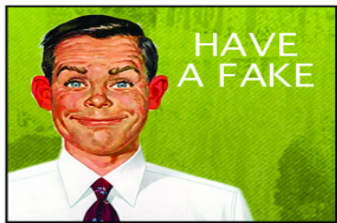


Lettera all'Ordine Psicologi Campania



Indignati dalla svendita della nostra professione a tutti abbiamo deciso di scrivere al nostro Ordine Professionale la lettera che di seguito riportiamo. Riceveremo risposta?

Gentile Presidente e gentili consiglieri,

a seguito della recente riforma dell'articolo 21 del Codice Deontologico degli Psicologi, vi inviamo l'elenco delle scuole di psicoterapia che ci risulta operino sul territorio campano e che, parallelamente, svolgono corsi per counsellor violando platealmente gli art 21 e 8 del Cd.

Tale ricerca, probabilmente non esaustiva, è stata effettuata con una semplice ricerca su web, nei siti istituzionali delle scuole di psicoterapia.

Restiamo in attesa di un vostro gentile riscontro e siamo a disposizione per eventuali approfondimenti.

Cordiali saluti. AltraPsicologia Campania

ELENCO SCUOLE DI PSICOTERAPIA SUL TERRITORIO CAMPANO CHE FORMANO COUNSELLOR

Tutte le informazioni qui riportate sono state reperite sul web, attraverso le comunicazioni fatte dalle scuole interessate dai loro siti istituzionali.

1. Accademia di Psicoterapia della Famiglia

[Corso biennale di Counselling Familiare ad orientamento Sistemico-Relazionale](#)

Destinatari:

educatori; insegnanti; pedagogisti; sociologi; laureati in scienze e tecniche psicologiche; assistenti sociali; psicologi clinici o del lavoro; laureati in Scienze dell'educazione, Scienze della comunicazione, Scienze della formazione; mediatori culturali; medici di base; pediatri; esperti di diritto di famiglia.

2. S.I.P.I. – Società Italiana di Psicoterapia Integrata

[Corso Triennale in Counseling](#)

Destinatari:

diplomati o laureati che intendono operare in ambiti come consultori, case famiglia, strutture riabilitative, aziende, centri di aggregazione; a chi intende migliorare la propria professionalità essendo in possesso di qualifiche simili (insegnanti, educatori professionali, operatori socio-assistenziali, operatori dell'infanzia, animatori sociali, infermieri, assistenti sociali).

3. Scuola Europea di Psicoterapia Funzionale

[MASTER TRIENNALE in COUNSELOR PROFESSIONISTA](#)

Destinatari:

assistenti sociali – educatori – insegnanti – psicopedagogisti – infermieri, direttori e assistenti di comunità infantili – volontari – laureati e laureandi di primo e secondo livello in scienze umanistiche diverse e diplomati con comprovata esperienza e conoscenza nel campo psico-socio-educativo.

4. IGAT

[Scuola triennale di Counselling professionale](#)

Destinatari:

psicologi, psicoterapeuti, medici, insegnanti, operatori scolastici e sociali, esperti della riabilitazione, mediatori, fisioterapisti e quanti sono interessati al sostegno ed alla relazione di aiuto, alla formazione, alla crescita e allo sviluppo personale.

5. I.Me.P.S.

[CORSO BIENNALE DI FORMAZIONE IN COUNSELLING AD ORIENTAMENTO SISTEMICO-RELAZIONALE](#)

Destinatari:

assistenti sociali, sociologi, educatori, insegnanti, medici, psicologi, operatori della riabilitazione, pedagogisti, laureati in Scienze della Formazione e della Comunicazione, che intendano qualificare la propria professionalità nel campo della relazione di aiuto.

6. NeaZetesis

[Master in Counseling](#)

Destinatari:

- Medici e Psicologi;
- Assistenti sociali e laureati in Scienze della Formazione, Scienze e Tecniche Psicologiche, Infermieri Professionali, Laureati in discipline ? loso? che, sociali ed economiche;
- Educatori professionali, tecnici della riabilitazione psico-sociale e psichiatrica;
- Operatori dei servizi socio-educativi ed assistenziali;
- Docenti della Scuola impegnati nella formazione e nell'handicap;
- Operatori del no-pro?t e del volontariato

7. CePAT

Scuola triennale di "Counselor ad orientamento analitico-transazionale"

Destinatari:

Medici, psicologi, psicoterapeuti, psicomotricisti, operatori sociali, insegnanti, operatori e consulenti aziendali, sociologi.

8. Scuola Romana di Psicoterapia Familiare

Scuola di counseling

Destinatari:

medici, psicologi, insegnanti, educatori, formatori, assistenti sociali, infermieri, genitori e a quanti, per interesse professionale e personale, desiderino approfondire e sviluppare competenze nella relazione d'aiuto

9. SIPGI

Master in Gestalt Counseling Integrato

Destinatari:

assistenti sociali, infermieri, educatori, medici, psicologi ed insegnanti.

10. ISPPREF

Consulente Relazionale e Consulente Sistemico-Relazionale

Destinatari: N.D.

11. ECOPSYS

CORSO TRIENNALE DI COUNSELLING SISTEMICO

Destinatari: medici, psicologi, pedagogisti, educatori professionali, assistenti sociali.

12. IPR

[CORSO BIENNALE DI COUNSELLING SISTEMICO-RELAZIONALE](#)

Destinatari:

coloro che avendo un'età non inferiore ad anni 22, abbiano conseguito almeno il diploma di scuola media superiore.

13. Centro Logos

[Corso di Counseling ad orientamento Analitico Transazionale](#)

Destinatari:

singoli individui, coppie, famiglie, scuole, organizzazioni e a chiunque voglia attuare dei cambiamenti in un'area specifica della propria vita, o nella sua qualità di vita in generale